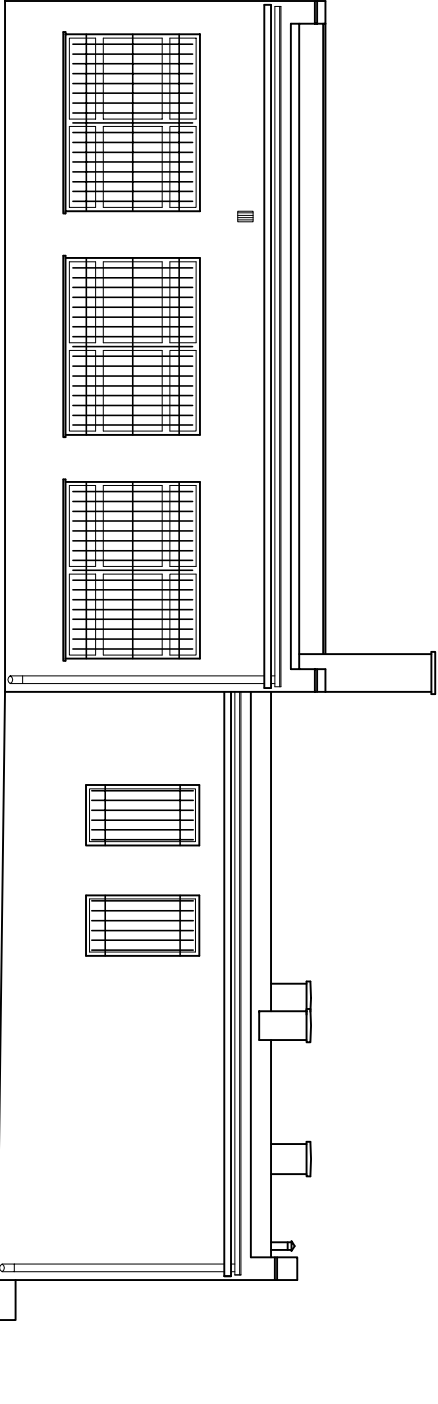
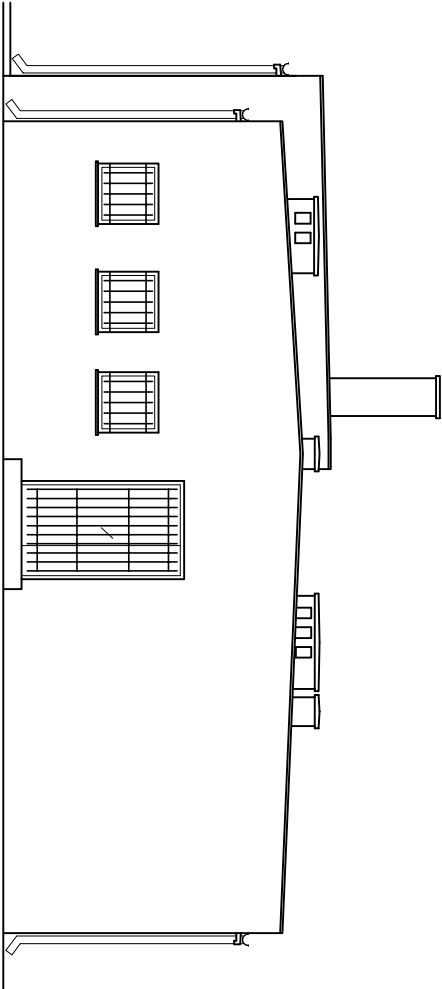


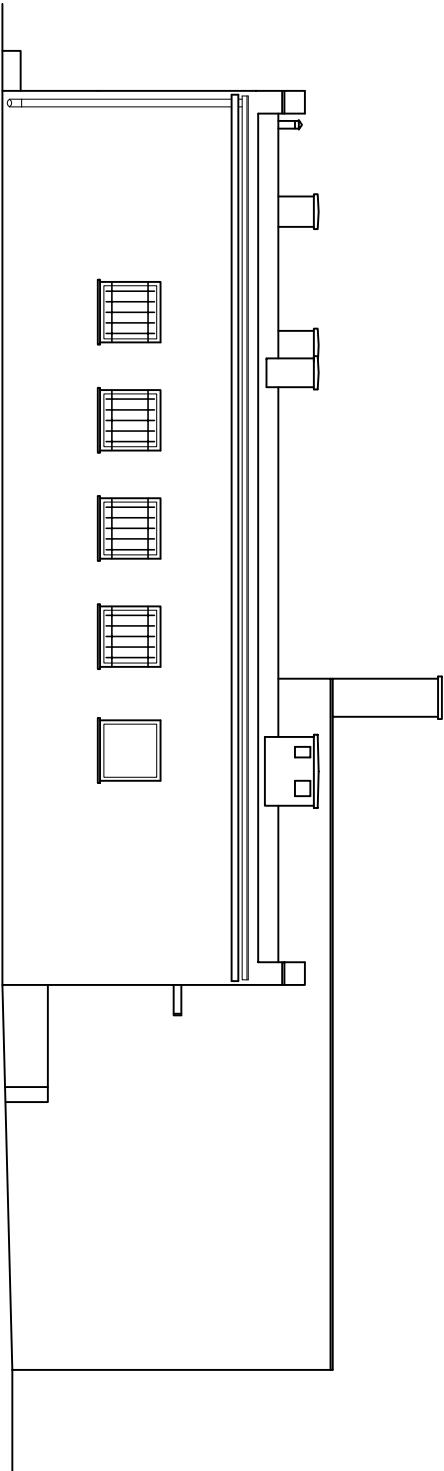
Elewacja zachodnia 1:100



Elewacja południowa 1:100



Elewacja wschodnia 1:100



Elewacja północna 1:100



PRACOWNIA INWESTYCYJNO-PROJEKTOWA INSTALACJI I INŻYNIERIA SANITARNEJ
14-200 ILAWA, ul. Ostródzka 53, tel./fax (0-89) 648-71-51

OBIEKT: STACJA UZDATNIANIA WODY
ADRES: FROMBORK

NR RYSUNKU

TEMAT: STAN ISTNIEJĄCY – ELEWACJE

3

PROJEKTOWAŁ	OPRACOWAŁ	KREŚLIŁ	SPRAWDZIŁ	PODZIAŁKA
mgr inż. Stanisław Bielecki	inż. Wojciech Panek	inż. Wojciech Panek		1:100

nr upr.	DATA	styczeń 2008r.
24/84/OL		